

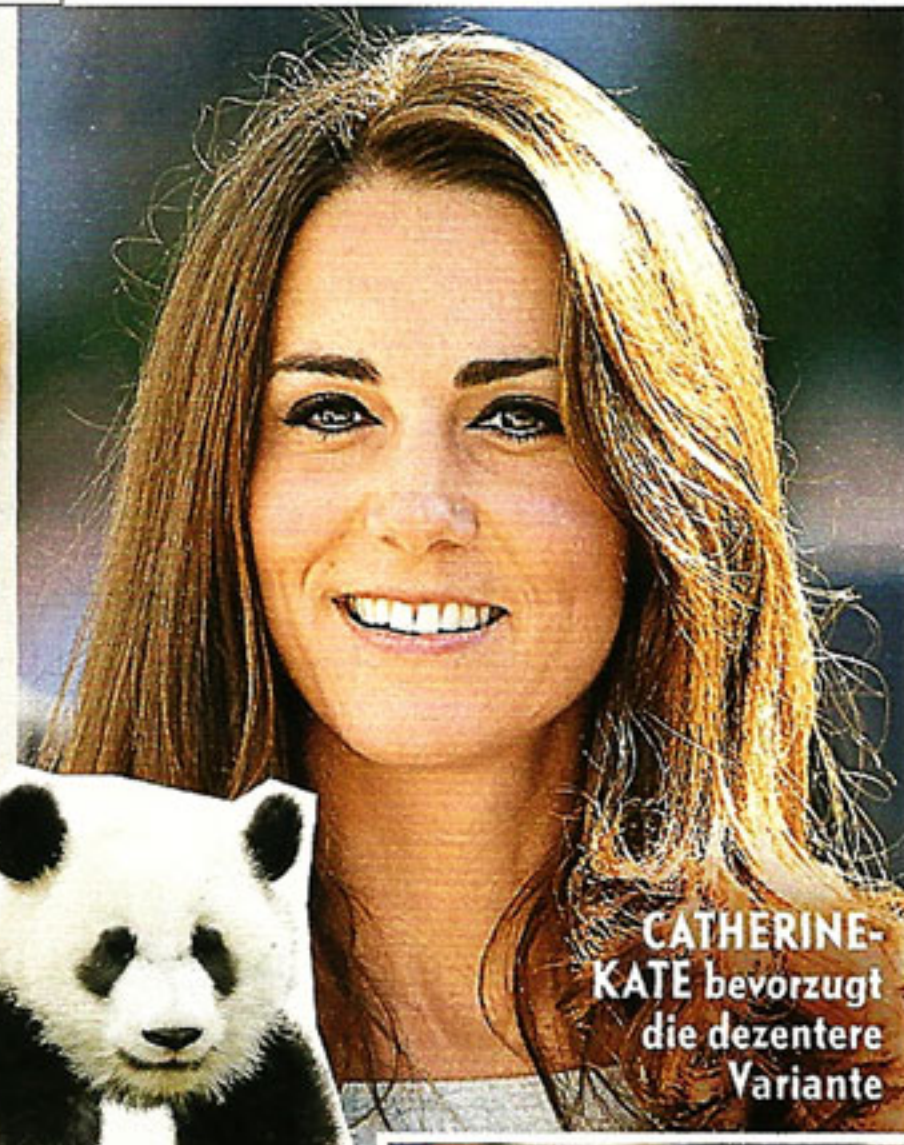
SCHÖNE Neuigkeiten



LIZ HURLEY verstärkt den Wow-Effekt mit schwarzem Lidschatten



VICTORIA BECKHAM erhöht die Intensität ihrer braunen Pupillen

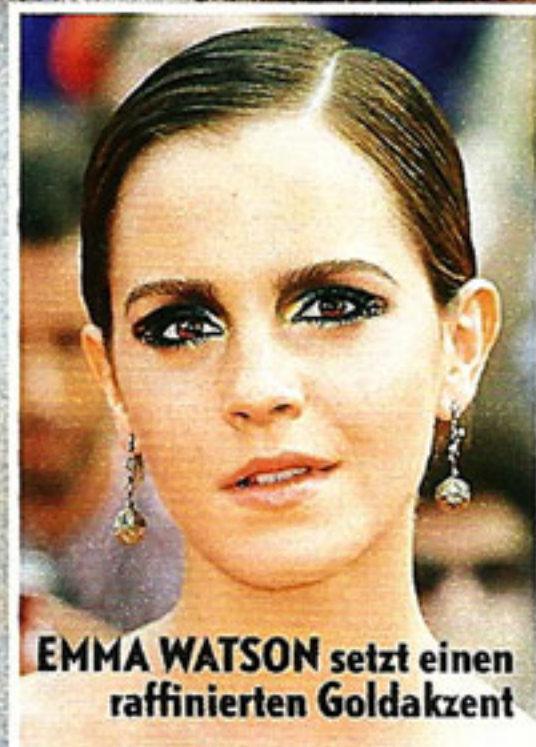


CATHERINE-KATE bevorzugt die dezentere Variante



Magische Augen wie ein Panda

**DER TREND** Ein zierlicher Kajalstrich war gestern! Jetzt trägt man den Pandabär-Look – mit dunklem Khol oder Kajal dick umrandete Augen kombiniert mit einer Extraportion Mascara. **WEM STEHT DER LOOK?** Jeder Frau. Aber jenseits der 50 sollte man lieber zu Braun- oder Anthrazittönen greifen, da Schwarz schnell älter macht. **WIE GEHT'S?** Am einfachsten funktioniert der Look mit Gel-Eyeliner oder einem Kajalstift: Entlang des Wimpernkranzes (oben und unten) auftragen und anschließend ausblenden.



EMMA WATSON setzt einen raffinierten Goldakzent

PROMIS FRAGEN

MONICA IVANCAN, MODERATORIN, 34

„Ich habe im Winter morgens oft rote Flecken im Gesicht. Woran liegt das?“

PROFIS ANTWORTEN

DR. CHRISTINE SCHRAMMEK-DRUSIO

Der Temperaturwechsel im Winter strapaziert die Haut. Folge: Juckreiz, Rötungen und spannende Haut. Die Bewegungen auf dem Kopfkissen verstärken das noch. Hier hilft eine Extraportion Pflege mit viel Feuchtigkeit.



**GLITZER-PARTIE**  
Lidschatten „Umhüllt von Kaschmir“, von Rouge Bunny Rouge, ca. 26 €

**SONNEN-TEINT**  
Getönte Lotion „Body Bling Platinum“, von Scott Barnes, ca. 54 €

therapy“-sorgt in ange-Duft-95 €

UB e Körper- a. 58 €

ar-von 7 €

FOTOS: ACTION PRESS (3), GETTY IMAGES, AP, A. SCHMIDT/BRAUER PHOTOS