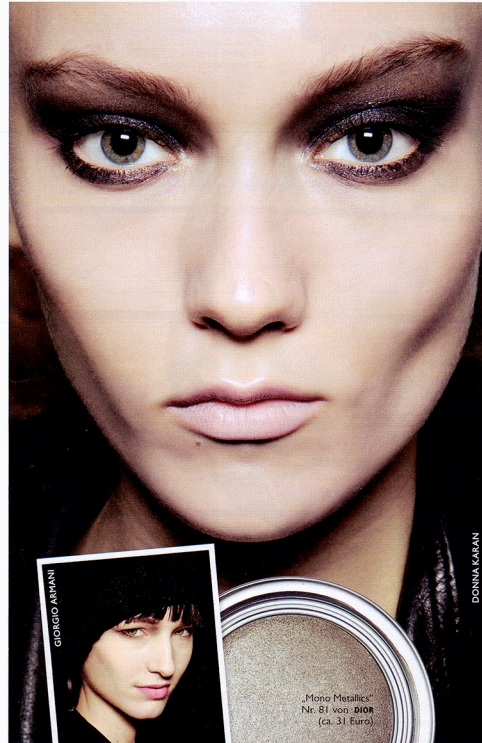


# SCHÖN WIE EIN MODEL

Klar, Mannequins sehen von Natur aus gut aus. Aber auch sie werden erst durch das richtige Make-up zu umwerfenden Schönheiten. Hier die sieben beeindruckendsten Laufsteg-Looks des Herbstes, die jeder Frau das gewisse Etwas verleihen



DONNA KARAN



„Metallic“  
Nr. 81 von DIOR  
(ca. 31 Euro)



„Les 4 Ombres“ in Mystère  
von CHANEL (ca. 48 Euro)



„Crayon Kohl“  
Nr. 04 von CLAYTON  
(ca. 15 Euro)

## GRAU MAL ANDERS

**ALL OVER GREY** Donna Karan schickte ihre Models mit flächig grauem Eyeshadow auf den Catwalk. Der Clou: Der Lidschatten war bis unter die Brauen aufgetragen. Wichtig dabei ist, die Linie zwischen Augenwinkel und Brauenende leicht konkav zu verbinden, das betont den natürlichen Brauenschwung. Tipp: In der gleichen Farbe einen dezenten Lidstrich am Unterlid ziehen, das macht den monochromen Look komplett. **SMOKEY INNENWINKEL** Bei Giorgio Armani zeigten sich die Models mit einer Variante der klassischen Smokey Eyes: Statt dem rauchig auslaufenden Außenwinkel, wird hier der innere Augenwinkel zum smokey Blickfang. Das komplette Augenlid dazu hellgrau schminken und nach vorne hin mit dunkleren Graunuanzen auslaufen lassen.

September 2013 // Foto: Inmaculada Stills; Andrea Achmann (1); PR; Text: Julia Jung  
September 2013 // Foto: Inmaculada Stills; Susie D (1); PR

## GLOSSY NUDE

**ZARTE FARBEN** Die Models bei Blumarine und Cividini betonten die puderfarbene Kleidung mit Make-up in soften Nude-Nuancen. Highlight der Looks: Ihre Augen glänzten in zarten Pfirsichönen und hellem Rosé. Dafür je nach Hauttyp ein helles Nude, frisches Rosé oder zartes Pfirsich auf das gesamte Lid auftragen. Direkt unter den Augenbrauen einen hell schimmernden Highlighter auftragen, das lässt den gesamten Look noch zarter wirken und bringt den Teint gleichzeitig zum Leuchten. **INTENSIVER** Wem der Gesamtlook auf Augen, Wangen und Lippen zu soft ist, kann die Lippen zwei Nuancen dunkler schminken als die Augen. Wichtig ist dabei, in der gleichen Farbfamilie zu bleiben, also Pfirsich passt zu Koralle, Rosé zu Pink.



BLUMARINE

Dezente Töne bekommen mit Schimmer und Gloss mehr Strahlkraft



CIVIDINI



„Eyeshadow“  
Nr. 373 von ARTDECO  
(ca. 5 Euro)



„Pure Color Eyeshadow Beach Mist“  
LAUDER (ca. 24 Euro)



„Eyeshadow Base“ in PROPER  
von CK ONE  
(ca. 17 Euro)



„Augen Gloss Kometenschweif“ in Kristallklar von ROUGE BUNNY ROUGE (ca. 24 Euro)