

СПОРТ

**КОГДА УСТАНОВЛЕНА МАРАФОНСКАЯ ДИСТАНЦИЯ?**



В 1921 году. Забеги на 42,195 км проводятся во многих городах мира — Лондоне, Чикаго, Сиднее, Дубае, Берлине. Готовиться к участию можно в adidas Energy Boost, кроссовках с уникальной технологией амортизации, на спортивной базе, созданной для бегунов на территории СК «Лужники».

МЕДИЦИНА

**КОМУ ПОСВЯЩЕН ПАРФЕНОН?**



Афине-деве (греч. Парфенос). Парфенон и сегодня — самое величественное сооружение афинского Акрополя. Восхождение к его подножию требует определенного усилия. Чтобы головная боль или боль в суставах не помешала путешествию, возьмите с собой комбинированный препарат HEKST, способный быстро снять боль любого характера.



ЕДА

**КТО ПРИДУМАЛ КАРТОФЕЛЬ ФРИ?**

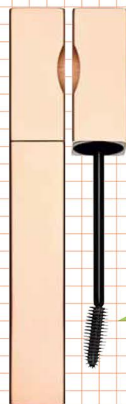
В Мали. Догны известны жилищами, вырубленными в утесах нагорья Бандиагара. В жарком климате Мали европейские путешественники быстро теряют силы. Увеличить физическую выносливость поможет изотонический напиток *Powerade ION4*, содержащий минералы и углеводы, быстро восполняющие энергию.

**ГДЕ ЖИВУТ ДОГНЫ?**

ГЕОГРАФИЯ



Бельгийцы. Хотя фри нередко называют картофелем по-французски, по одной из версий впервые блюдо появилось в меню жителей долины реки Маас. Для жарки использовался сорт местного картофеля *binje*. «Правильный» картофель удобно готовить в новом духовом шкафу *Zanussi*, оснащённом системой самоочистки.



**КАКОЙ ВОСК САМЫЙ ТВЕРДЫЙ?**

БОТАНИКА

Карнаубский воск один из самых твердых. Его получают из листьев пальмы вида *Copernicia cerifera*, которая растет на северо-востоке Бразилии. Благодаря гипоаллергенным и смягчающим свойствам этот воск широко применяется в косметических средствах, например в новой удлиняющей ресницы туши *Be Long Mascara* от *Clarins*.



Да. Краем Света называется мыс на северо-востоке российского острова Шикотан в Тихом океане. Это плоское плато с отвесными 40–50-метровыми краями. Но и туда можно добраться, имея карту «Тинькофф ALL Airlines», позволяющую накапливать бонусные мили при любых покупках и тратить их на билеты любых авиакомпаний.

ГЕОГРАФИЯ

**СУЩЕСТВУЕТ ЛИ КРАЙ СВЕТА?**

Лердальский, между Осло и Бергеном. Его длина 24,5 км. Езда в туннеле требует повышенного внимания к безопасности движения. Один из самых безопасных автомобилей — городской кроссовер *SUBARU XV*, удостоенный максимальной оценки «пять звезд» по итогам испытаний на безопасность в рамках Европейской программы оценки автомобилей.



БОТАНИКА

ГЕОГРАФИЯ

**КАКОЙ АВТОМОБИЛЬНЫЙ ТОННЕЛЬ САМЫЙ ДЛИННЫЙ?**



В Юго-Восточной Азии. Запах ветивера — «травы умиротворения» — глубокий, теплый, сладковатый, с примесью дыма. Из длинных и сильных корней этого злакового растения получают эфирное масло, которое используют при создании аромата *Incantation* из коллекции «Дымка воспоминаний» от *Rouge Bunny Rouge*.

**ГДЕ РАСТЕТ ВЕТИВЕР?**